

Sports Massif Central et Parcs

Vendredi 9 octobre 2015

Laguiole

Les parcs naturels en France

Parc naturel régional/Parc national: quelle différence?

➤ 51 Parcs naturels régionaux

>> espaces habités

>> 5 missions :

- préservation/valorisation des patrimoines
- favoriser le développement économique et le cadre de vie
- aménagement du territoire
- information et sensibilisation des habitants et visiteurs
- mise en œuvre d'actions expérimentales/innovantes

>> une Fédération nationale : FFPNR

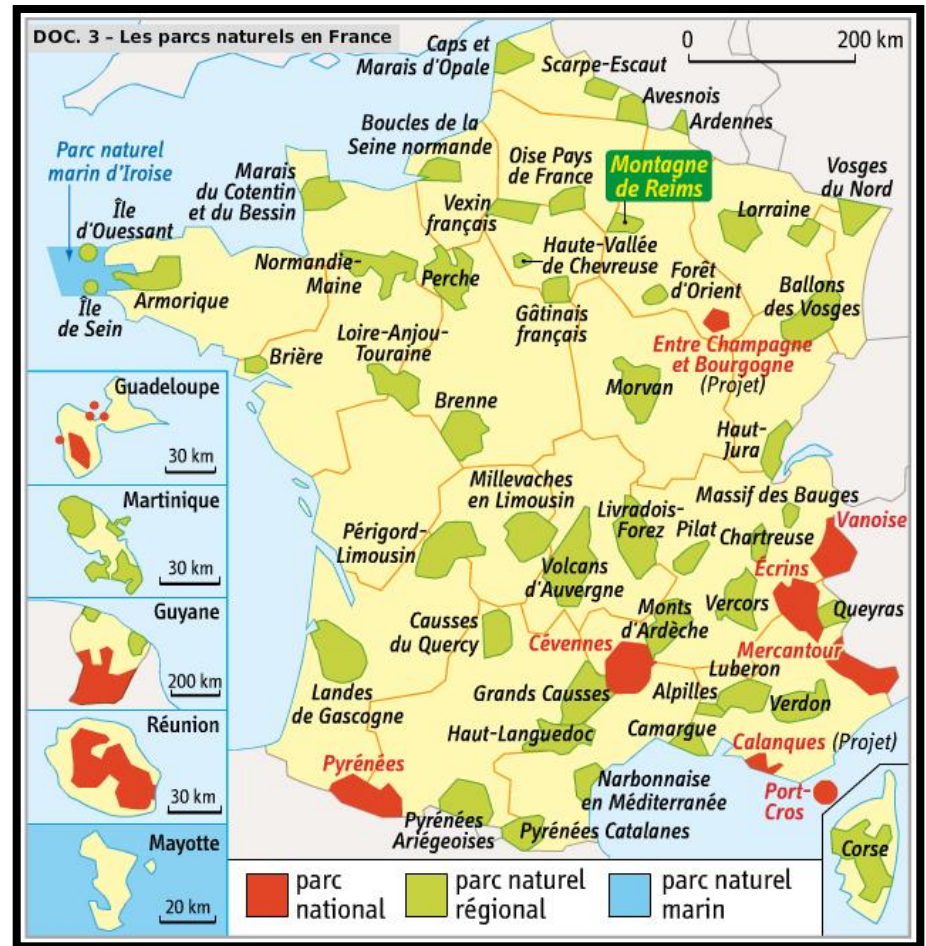
➤ 10 Parcs nationaux

>> Majoritairement créés sur des espaces non habités (zone cœur)

>> objectif principal :

- conservation et protection du patrimoine naturel et culturel

>> un établissement public national : PNF

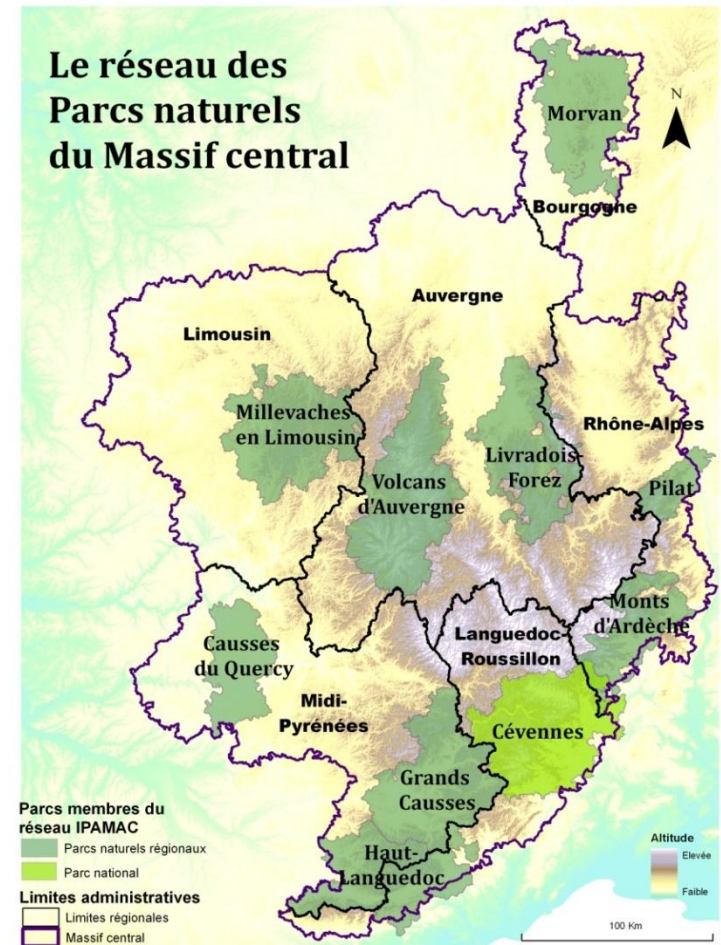


Les parcs dans le Massif central

Une association l'IPAMAC

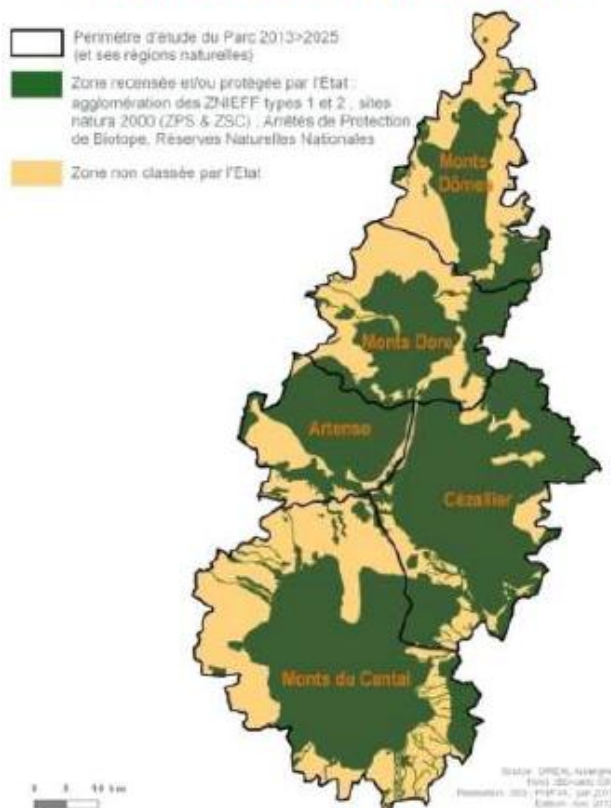
- 9 PNR/ 1 PN
- Une structure de projets
- Une gouvernance partagée
- 4 thématiques de travail
 - >> environnement
 - >> attractivité
 - >> mobilité
 - >> tourisme

=> *Le plus grand espace préservé d'Europe*



Le Parc naturel régional des volcans d'Auvergne

Espaces patrimoniaux écologiques inventoriés ou classés en 2011



60% du territoire classé Pnr est inventorié ou classé au titre de la protection de la nature ou des paysages

Une offre de randonnée et d'itinérance bien présente sur l'ensemble du Parc

- 850 km de Grande Randonnée
- Une offre de sentiers de Petite Randonnée
- Une offre de sentiers d'interprétation
- 370 km de grande randonnée équestre structurés
- Nombreux circuits VTT et vélo
- La Grande Traversée du Volcan à vélo (véloroute de 72 km dans le PNR), une partie de la Grande Traversée du Massif Central VTT

Un panel d'activités très varié

- Des **sites de baignade** : 2 lacs labellisés **Pavillon bleu** sur les 4 que compte l'Auvergne
- 4 stations de ski et 10 domaines nordiques
- Une offre conséquente **d'activités de pleine nature** : escalade, parcours dans les arbres, pêche, activités nautiques, aériennes...

Un objectif majeur : comment concilier pratiques sportives et préservation et valorisation des richesses naturelles ?

Les actions du syndicat mixte du PNRVA

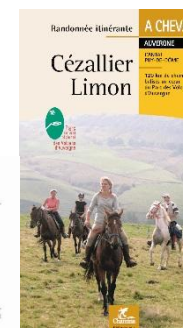
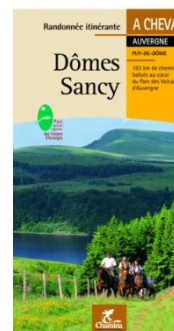
La structuration d'une offre de randonnée équestre itinérante

En 1997 naît le **circuit Dômes-Sancy**

- 183 kilomètres aménagés et balisés-6 à 7 jours de randonnée

En 2006 naît le **circuit Cézallier-Limon**

- 120 Km d'itinéraire balisé et aménagé supplémentaires sur la partie nord cantal.



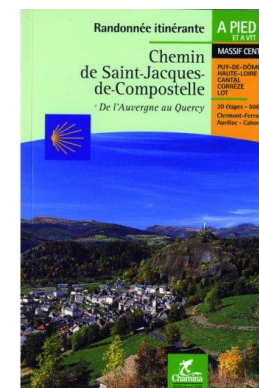
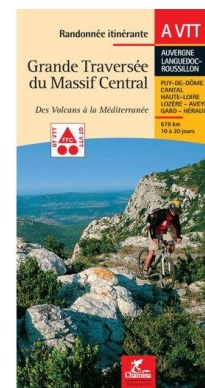
Aujourd'hui, participation à la relance d'une offre itinérante emblématique du Massif Central

La Grande Traversée du Massif Central à VTT avec l'IPAMAC et le Comité régional de Développement Touristique d'Auvergne

- 678 km dont 130 Km sur le territoire du PNRVA

La Via Arverna, itinéraire jacquaire de Clermont Ferrand à Cahors en partenariat avec le Conseil Départemental 15 et l'IPAMAC

- 506 km dont 80 Km sur le territoire du PNRVA



Les actions du syndicat mixte du PNRVA

L'accompagnement des organisateurs de manifestations sportives non motorisées

- ➔ L'engagement de l'organisateur est **volontaire**.
- ➔ L'accompagnement dans la démarche est **triennal**. Au terme de cet accompagnement, la manifestation sportive doit pouvoir atteindre le niveau « Manifestation Partenaire du Parc », condition indispensable pour continuer à bénéficier de la promotion Parc.

Ce que propose le SMPNRVA aux organisateurs engagés :

- Une communication Parc

L'organisateur de cette manifestation est engagé aux côtés du Syndicat mixte du Parc dans une démarche de développement durable



- Le guide pour des manifestations sportives éco-responsables
- La Malle de l'éco-organisateur
- Une présence dans l'agenda des manifestations Parc



Les actions du syndicat mixte du PNRVA

Une action en faveur de l'accessibilité à tous à la nature et aux sports de pleine nature



- L'organisation de la Grande Traversée des Volcans avec l'association handicap Evasion en 2009 et 2009
- L'acquisition d'une joëlette en 2008
- En partenariat avec la DRDJSCS et le CD Handisport 63, l'acquisition d'un pool de matériel adapté en 2012
 - 1 joëlette
 - 3 luges nordiques
 - 4 canoës gonflables

