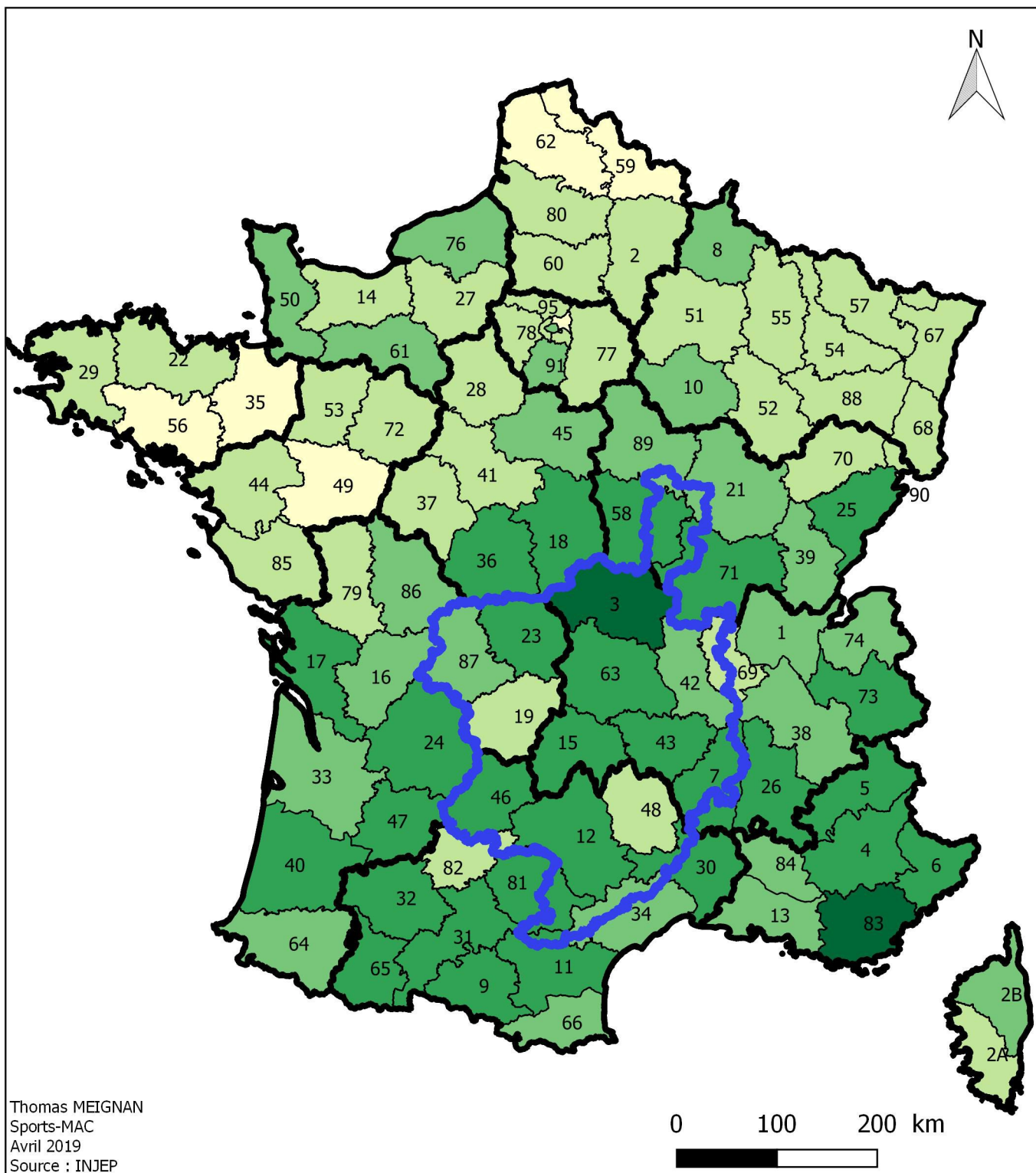


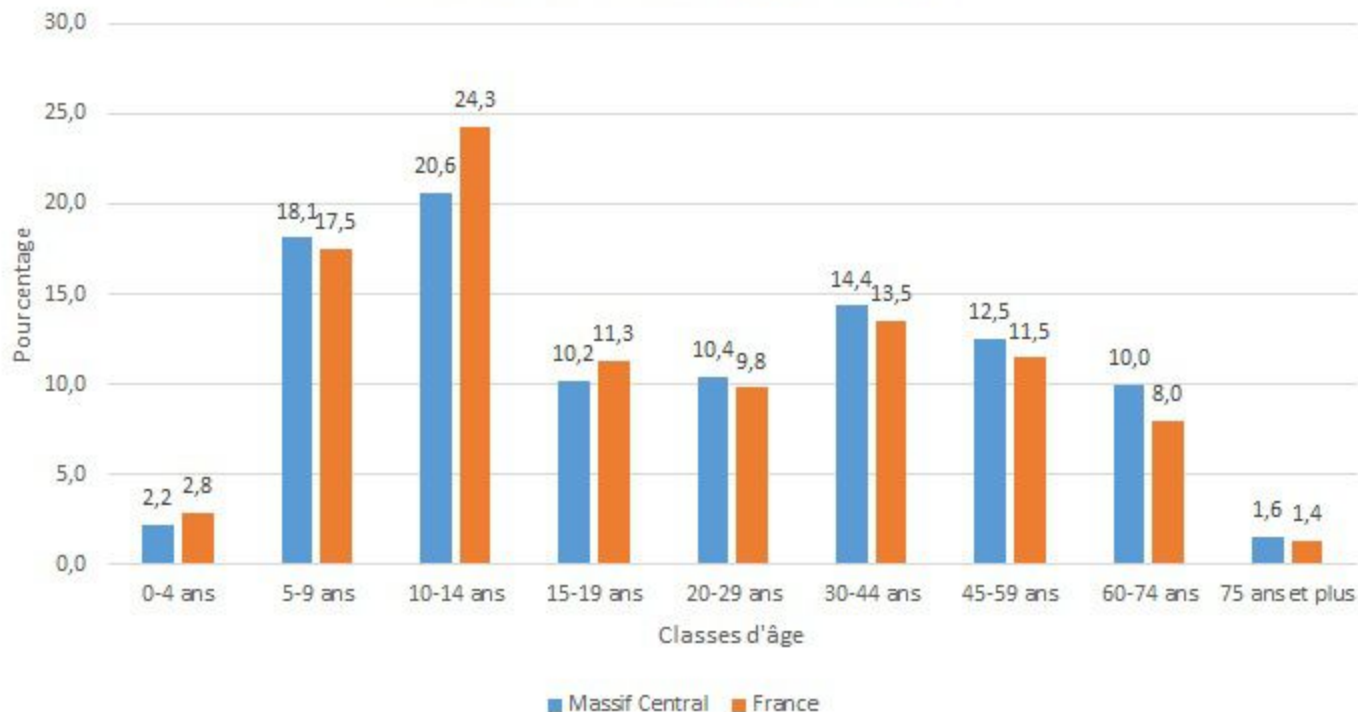
# L'âge moyen des licenciés à une association sportive en 2015 par département



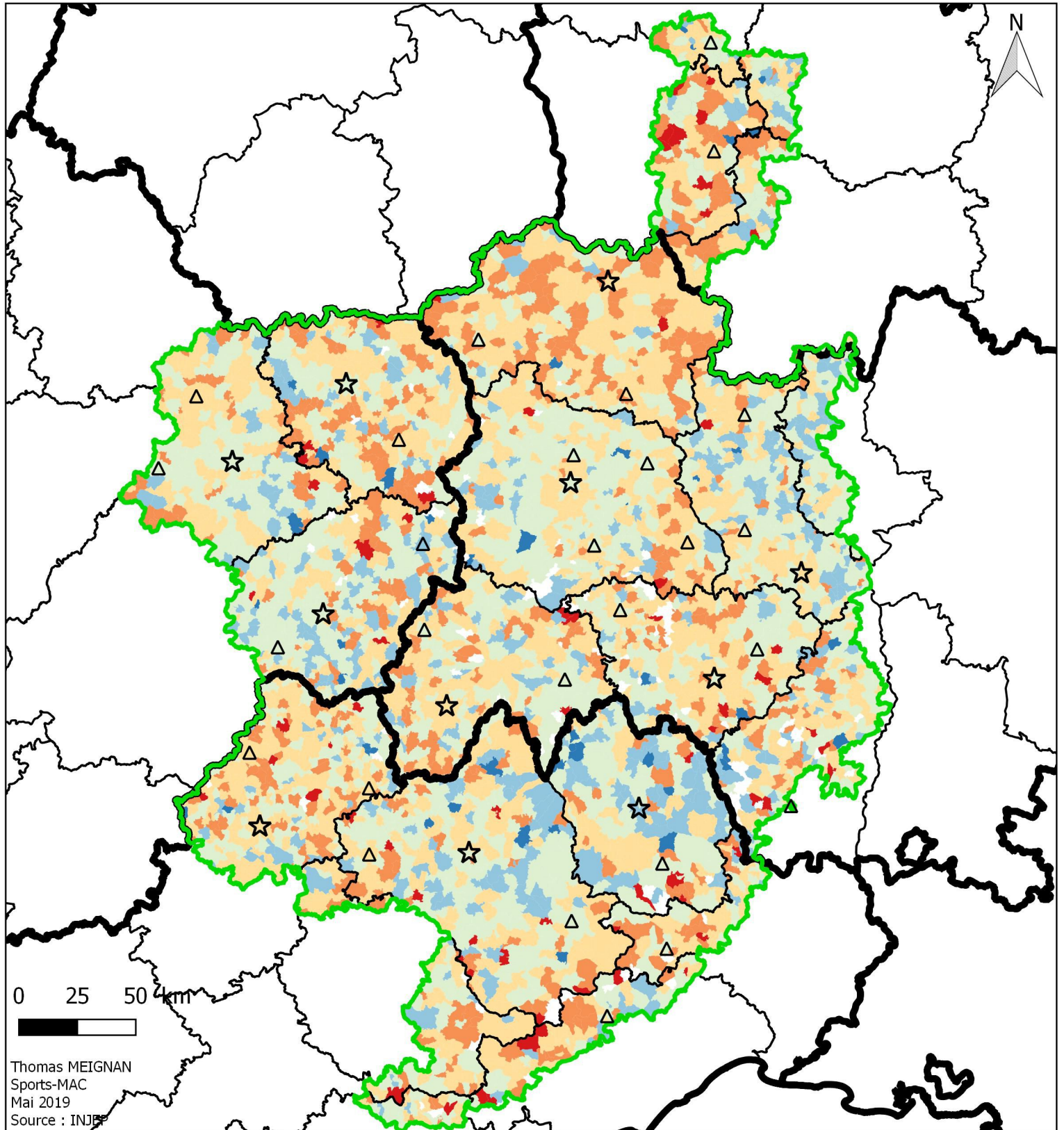
## Légende

- Périmètre Massif Central
  - Limites régionales
- Limites départementales et âge moyen des licenciés :
- Maximum : Allier (31,5 ans)
  - Minimum : Maine-et-Loire (22,4 ans)
- 22-24 ans
  - 24-26 ans
  - 26-28 ans
  - 28-30 ans
  - Plus de 30 ans

## Comparaison de la répartition par classes d'âge des licenciés en 2015 entre la France et le Massif Central



# L'âge moyen des licenciés par commune dans le Massif Central en 2015



## Légende

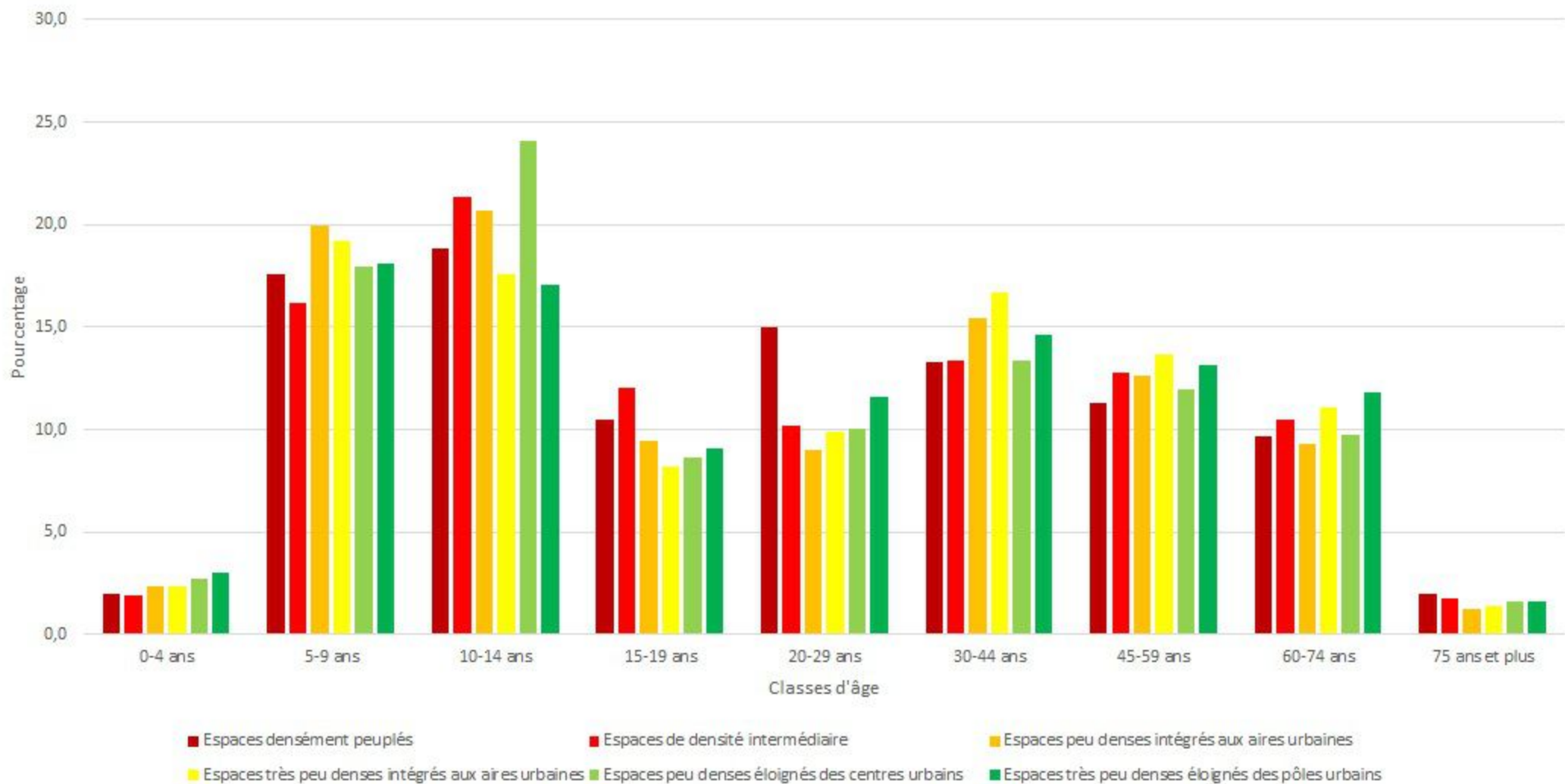
### Villes principales

- ☆ Préfecture
- △ Sous-Préfecture
- ▭ Périètre Massif Central
- ▭ Limites régionales
- ▭ Limites départementales

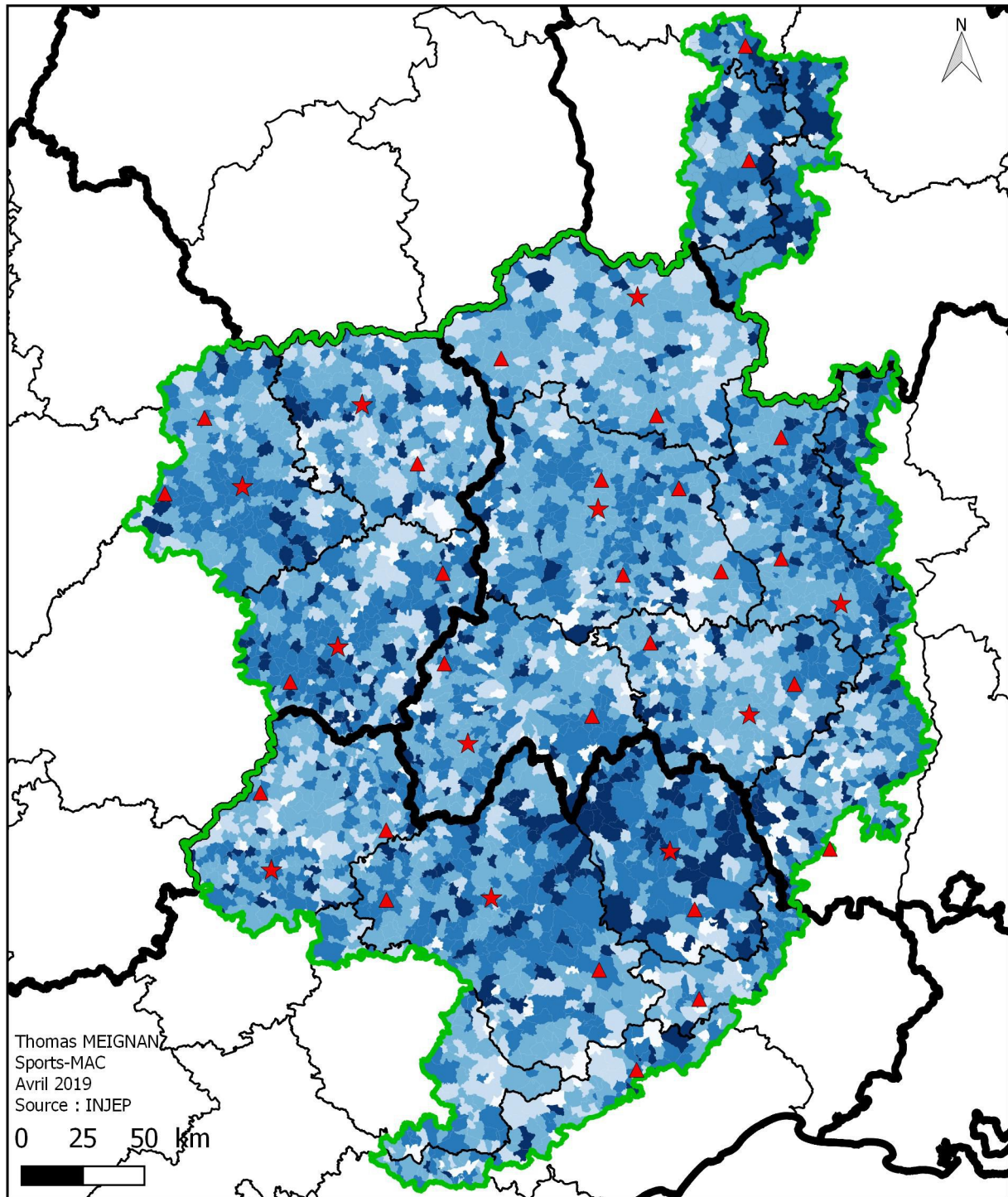
### Âge moyen des licenciés par commune en 2015 (pour les communes possédant plus de 5 licenciés)

- Moins de 15 ans
- 15 - 22 ans
- 22 - 28 ans
- 28 - 35 ans
- 35 - 50 ans
- Plus de 50 ans

Répartition par classes d'âge des licenciés en 2015 dans le Massif Central selon les typologies INSEE



# La part des licenciés de moins de 20 ans sur le nombre total de licenciés par commune en 2015 dans le Massif Central



## Légende

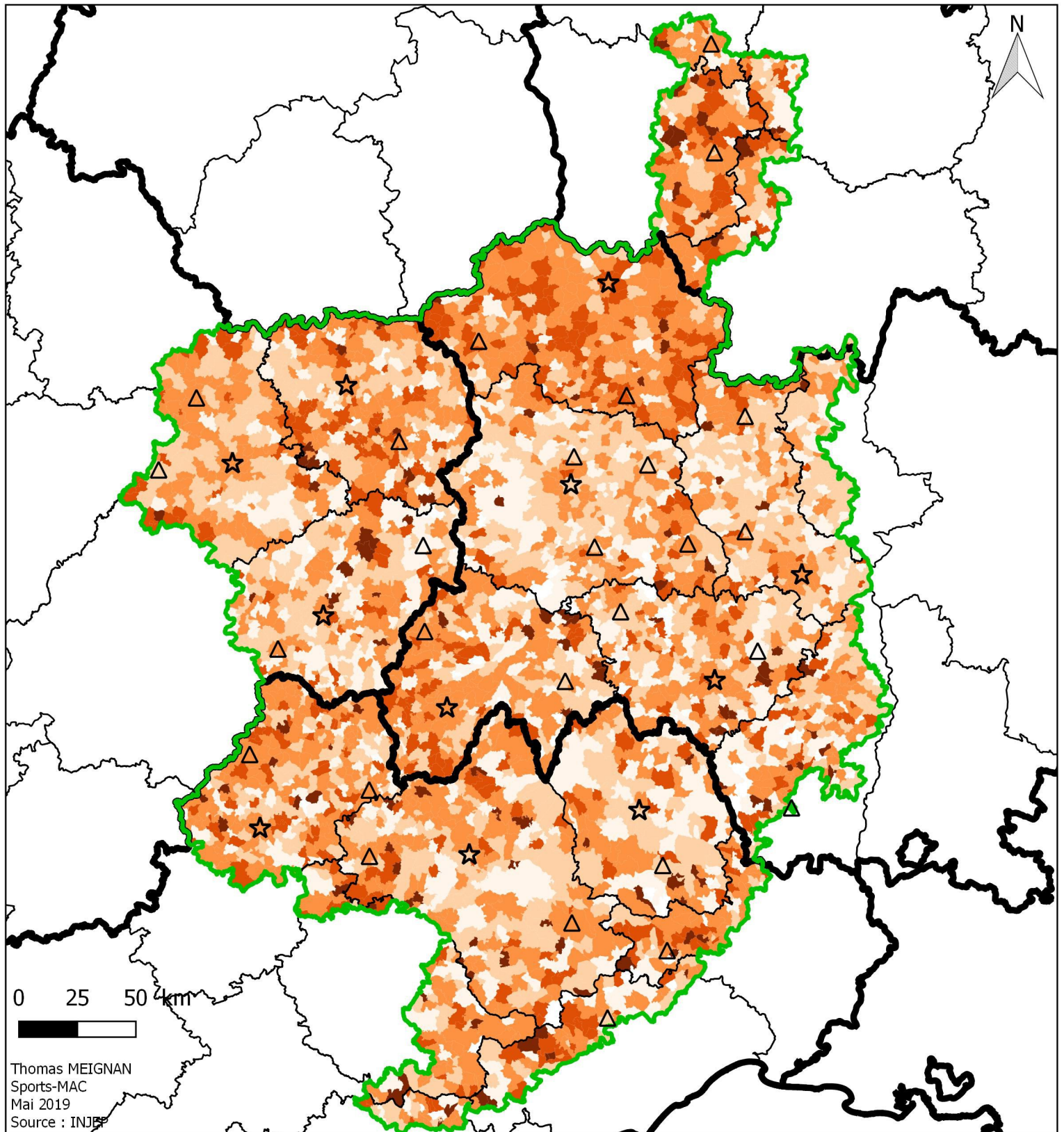
Villes principales

- ★ Préfecture
- ▲ Sous-préfecture
- ▬ Limites régionales
- ▬ Limites départementales
- ▬ Périmètre du Massif Central

Part des licenciés de moins de 20 ans sur l'ensemble des licenciés par commune (en %)

- 0 - 16
- 16 - 35
- 35 - 50
- 50 - 65
- 65 - 100

# La part des licenciés de plus de 60 ans sur le nombre total de licenciés par commune en 2015 dans le Massif Central



## Légende

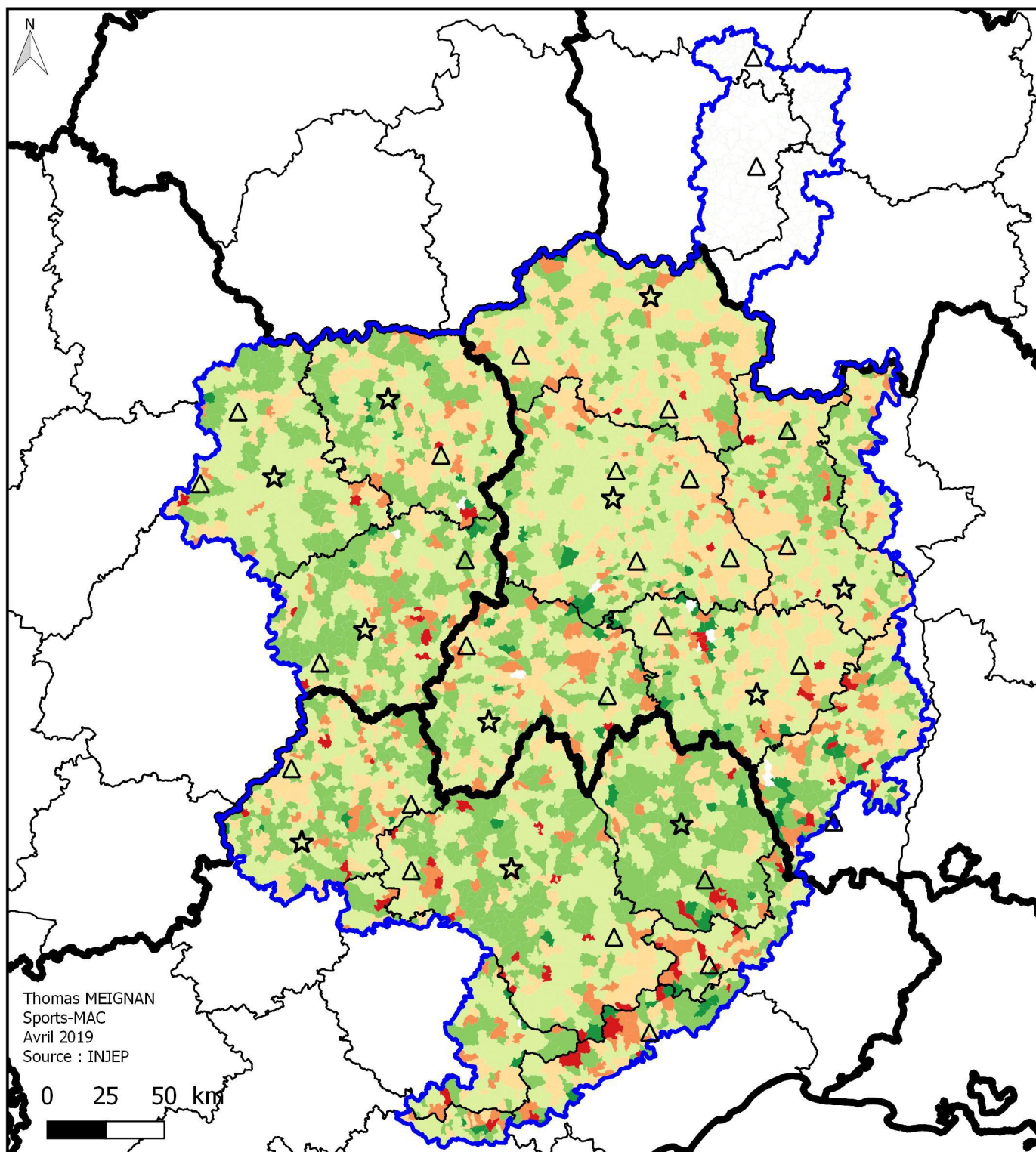
### Villes principales

- ☆ Sous-Préfecture
- △ Sous-préfecture
- ▭ Périètre Massif Central
- ▭ Limites régionales
- ▭ Limites départementales

### La part des plus de 60 ans licenciés par rapport au nombre total de licenciés par commune (en %) (pour les communes de plus de 5 licenciés)

- 0 - 5
- 5 - 10
- 10 - 20
- 20 - 40
- + de 40 %

# Evolution de la moyenne d'âge des licenciés par commune entre 2012 et 2015 dans le Massif Central



## Légende

### Villes principales

- ☆ Préfecture
- △ Sous-Préfecture
- ▭ Périimètre Massif Central
- ▭ Limites régionales
- ▭ Limites départementales
- Données non valides en Bourgogne

### Evolution brute de la moyenne d'âge des licenciés entre 2012 et 2015

- Rajeunissement de 20 ans et plus
- De -5 à -20 ans
- De -5 à 0
- De 0 à +5 ans
- De +5 à +15 ans
- Vieillesse de 15 ans et plus